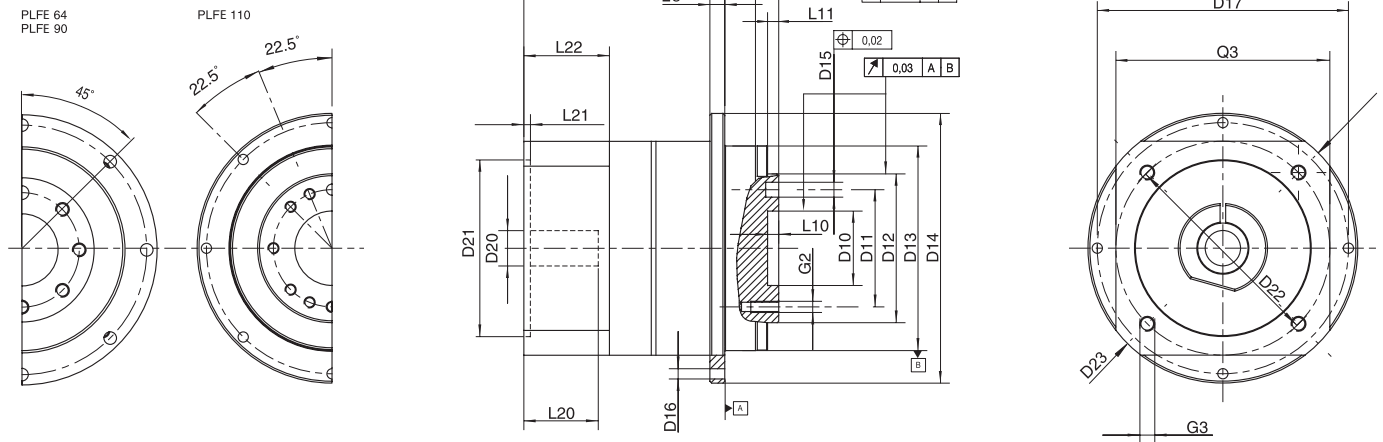


Flansch ähnlich EN ISO 9409
mit zusätzlichen Gewindebohrungen
flange similar to EN ISO 9409
with additional threads



Baugröße	size		PLFE 64	PLFE 90	PLFE 110	Z ⁽²⁾
Alle Maße in mm	all dimensions in mm					
D10 Zentrierung	D10 centering	H7	20	31,5	40	
D11 Lochkreis	D11 hole circle diameter		31,5	50	63	
D12 Zentrierung	D12 centering	h7	40	63	80	
D13 Zentrierung	D13 centering		64	90	110	
D14 Außendurchmesser	D14 outside diameter		86	118	145	
D15 Bohrung x Tiefe	D15 bore x depth	H7	5x6	6x7	6x7	
D16 Bohrung	D16 bore		4,5	5,5	5,5	
D17 Lochkreis	D17 hole circle diameter		79	109	135	
D20 Bohrung ⁽¹⁾⁽⁴⁾	D20 bore ⁽¹⁾⁽⁴⁾		9	14	19	
D21 Zentr. Ø für Motor ⁽¹⁾	D21 center bore for motor ⁽¹⁾		40	80	95	
D22 Lochkreis ⁽¹⁾	D22 hole circle diameter ⁽¹⁾		63	100	115	
D23 Diagonalmaß ⁽¹⁾	D23 diagonal dimension ⁽¹⁾		80	115	145	
G2 Gewinde x Tiefe	G2 thread x depth		7xM5x7	7xM6x10	11xM6x12	
G3 Anschraubgewinde x Tiefe ⁽¹⁾	G3 mounting thread x depth ⁽¹⁾	4x	M5x12	M6x15	M8x20	
L1 Gesamtlänge ⁽³⁾	L1 overall length ⁽³⁾		69,5	99	125	1
L8 Flanschdicke	L8 flange thickness		4	7	8	2
L10 Zentriertiefe	L10 length of centering		4	6	6	
L11 Zentrierbund	L11 spigot depth		3	6	6	
L12 Zentrierbund	L12 spigot depth		7	10	10	
L13 Abtriebsflanschlänge	L13 length of output flange		19,5	30	29	
L20 Wellenlänge Motor ⁽³⁾	L20 motor shaft length ⁽³⁾		23	30	40	
L21 Zentrierung Antrieb	L21 motor location depth		2,5	3,5	3,5	
L22 Motorflanschlänge ⁽³⁾	L22 motor flange length ⁽³⁾		24,5	33,5	47,5	
Q3 Flanschquerschnitt ⁽¹⁾	Q3 flange section ⁽¹⁾	□	60	90	115	

⁽¹⁾ je nach Motor andere Maße, siehe Seite 78

⁽²⁾ Anzahl Getriebestufen

⁽³⁾ Bei längeren Motorwellen L20 verlängert sich die Motorflanschlänge L22 und Gesamtlänge L1

⁽⁴⁾ für Wellenpassung j6; k6 (empfohlen k6)

⁽¹⁾ dimensions refer to the mounted motor-type, see page 78

⁽²⁾ number of stages

⁽³⁾ for longer motor shafts L20 applies: The measured motor flange length L22 and overall length L1 will be lengthened

⁽⁴⁾ for shaft fit j6; k6 (recommended k6)